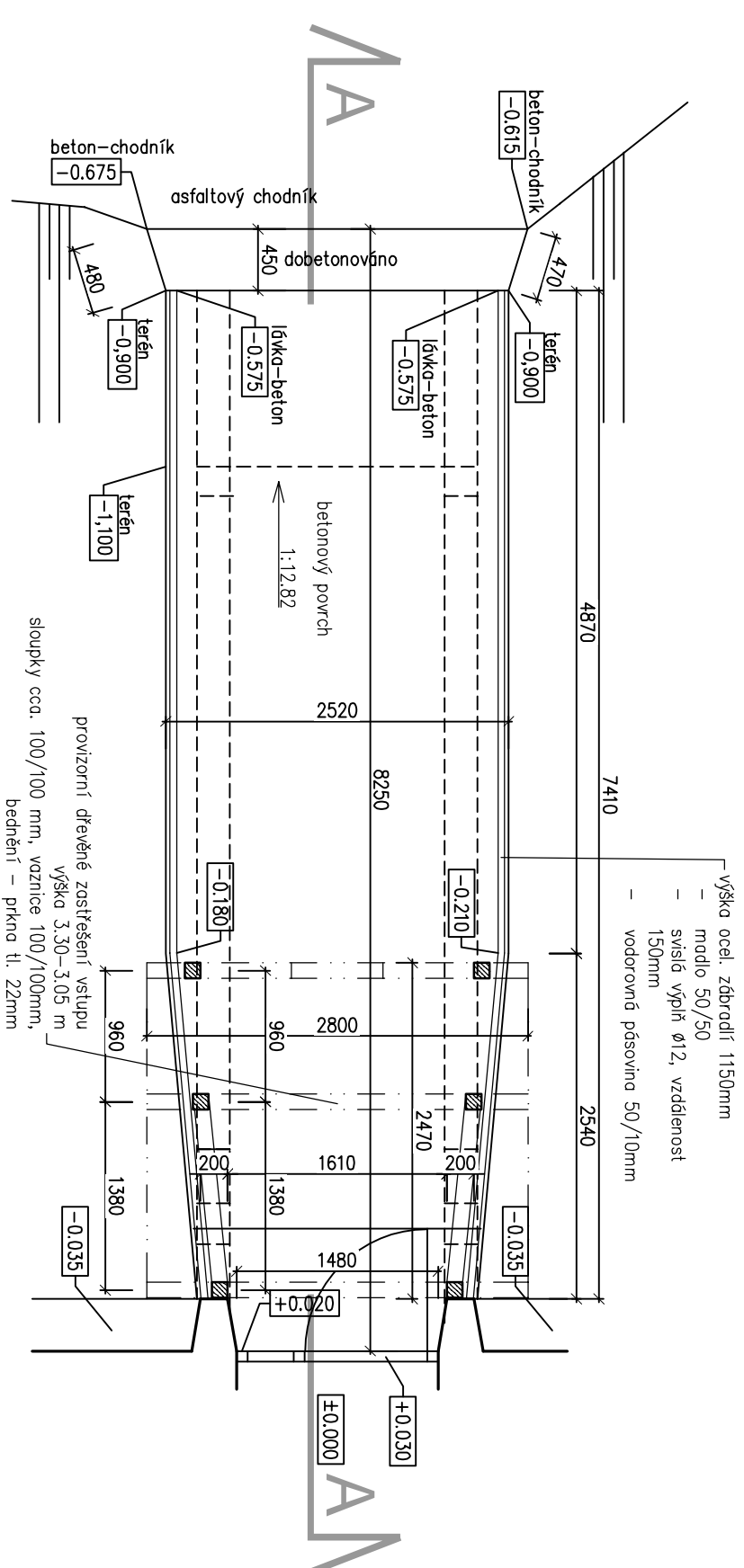
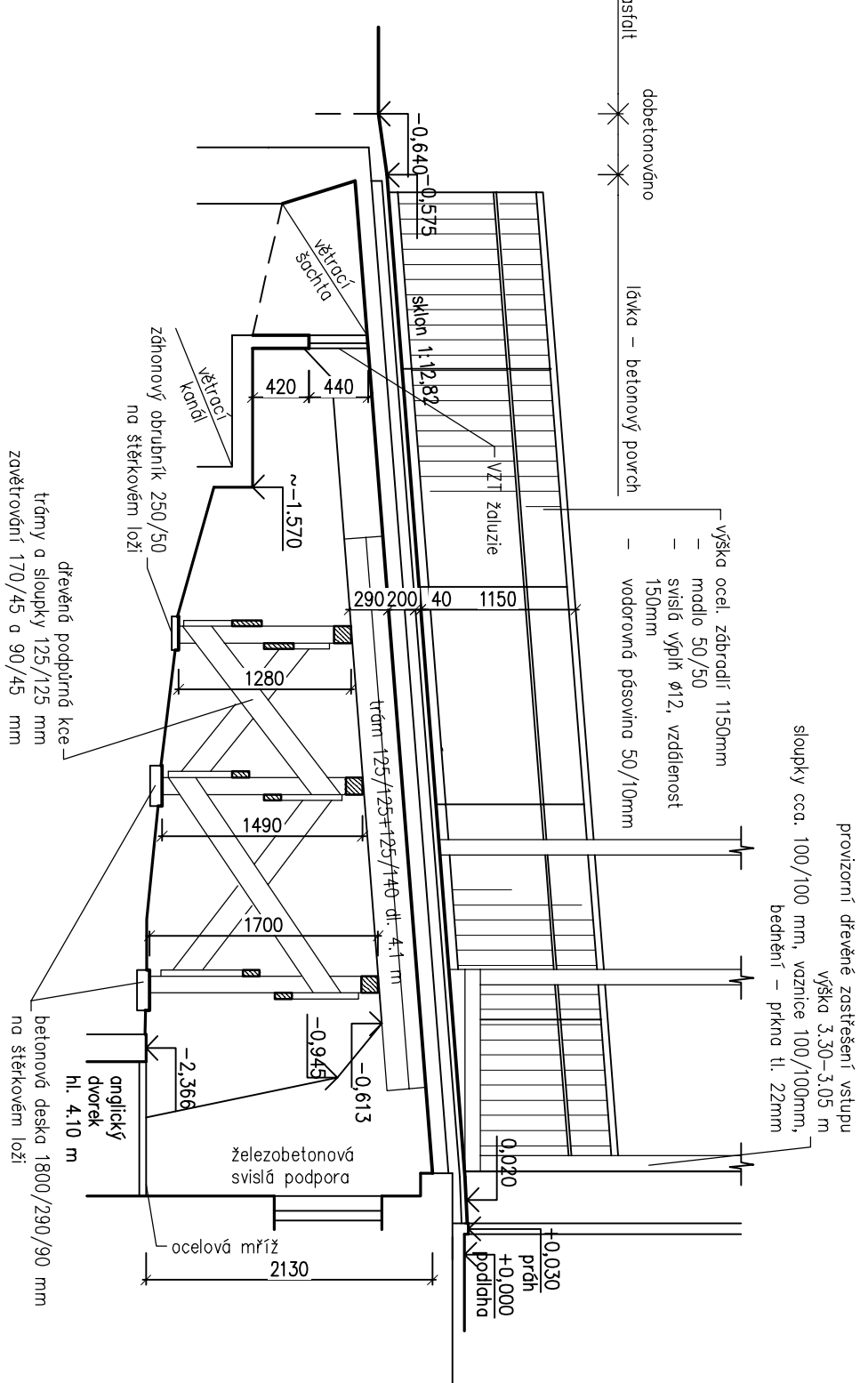


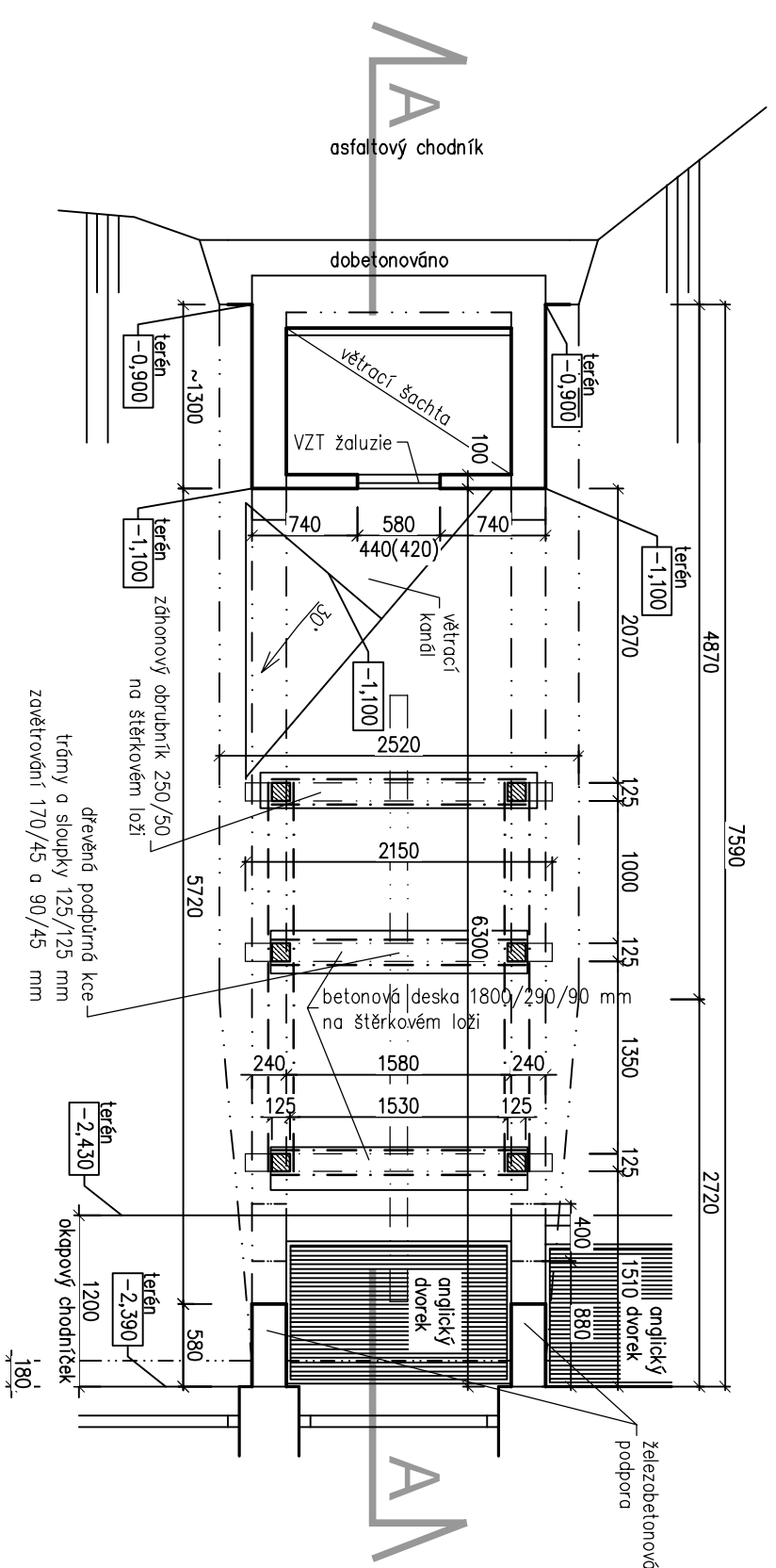
lávka 1 - pudorys 1:50



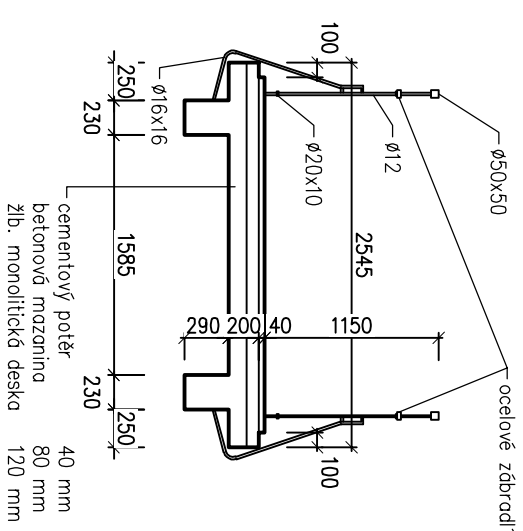
# lávka 1 - řez A

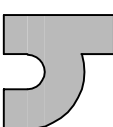
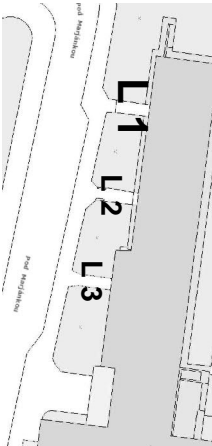


# lávka 1 - púdorys v úrovni 1.PP



## vzorový příčný řez



 <p><b>h - projekt s.r.o.</b>          Kouruní 969/31          120 00 Praha 2          IČ 60469653          DIČ CZ60469653</p>			
<p><b>projekt</b></p>			
<p><b>hlavní město Praha, svěřená správa MČ Praha 6, Čs. armády 23, 160 52 Praha 6.</b></p>			
<p><b>HP</b></p>	<p><b>Ing. P. Hruščka</b></p>	<p><b>IDP ŘPOLL</b></p>	<p><b>Pavel Hrnčíčka</b></p>
<p><b>STAVBA</b></p>	<p><b>Politiklnika Praha 6</b>          Pod Marjánkou 1906/12, 16900 Praha 6 - Břevnov          Výměna 3 přístupových lávek</p>		
<p><b>ČST</b></p>	<p><b>D. 1.1 architektonicko-střavební řešení</b></p>		
<p><b>OSM</b></p>	<p><b>stávající stav</b>          lávka 1 - půdorys, řezu</p>		
<p><b>POLOHOVÝ</b></p>	<p><b>POPS</b></p>	<p><b>VÝPRAVOCNÝ</b></p>	<p><b>Petr Hiller</b></p>
<p><b>PROJEKT</b></p>	<p><b>D. 1.1</b></p>	<p><b>03/2021</b></p>	<p><b>04/2021</b></p>
<p><b>STUPEŇ</b></p>	<p><b>JPD</b></p>	<p><b>04/66</b></p>	<p><b>1.1</b></p>
<p><b>1.50</b></p>	<p><b>1.1</b></p>		